

Sulfato de Magnesio Hepta Hidrato Grado Hortícola

Características del producto

- El sulfato de magnesio al 16% es un sulfato de magnesio heptahidratado blanco y cristalino.
- Circulación fluida.
- Apto para fertirrigación y aplicación foliar.
- Compatible con la gran mayoría de fertilizantes solubles en agua.

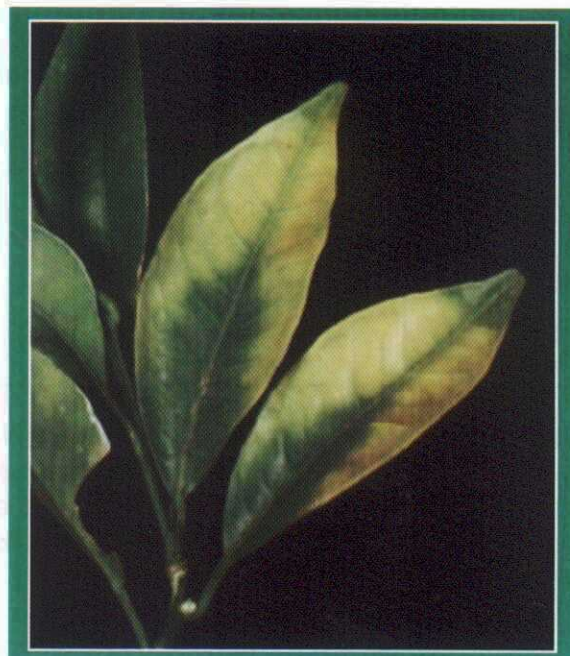
Información general

Van Iperen International dispone de una completa línea de productos de magnesio que se suministran tanto en forma de sulfato como de nitrato. Nuestro sulfato de magnesio para uso hortícola -consistente en una fórmula heptahidratada- también es apto para la fertirrigación de cultivos cubiertos de alta tecnología y para aplicaciones de fertilización foliar. Nuestro sulfato de magnesio anhidro sin polvo también puede utilizarse como compuesto para fertilizantes NPK.

Función

El magnesio es un elemento constitutivo principal de las moléculas de clorofila, y por tanto participa de manera activa en la fotosíntesis. Además, es un cofactor en varias reacciones enzimáticas que activan los procesos de fosforilación (una reacción química que da lugar a la formación y creación de ATP, entre otras sustancias). El magnesio es necesario para estabilizar las partículas osomales (componentes de las células que generan proteínas a partir de aminoácidos) y ayuda a estabilizar la estructura de los ácidos nucleicos (moléculas biológicas esenciales). Por último, el magnesio mejora el desplazamiento de los azúcares dentro de las plantas.

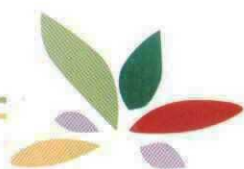
Deficiencia



Deficiencia de magnesio en hojas de limón



Deficiencia de magnesio en hojas de oleaginosa



Instrucciones de Dosificación / Foliar

Cultivo	Fecha de aplicación	Dosis en kg / aplicación	Concentración en solución de rociado
Árboles frutales	3 - 4 aplicaciones: Después de la floración	3-5 kg / ha	0.5% (w/v)
Viñedos	3 - 4 aplicaciones: - Para prevenir el secamiento del tallo	4-12 kg / ha	1.0 - 1.5 (w/v)
Vegetales	1-3 aplicaciones: * Durante la etapa vegetativa	5-10 kg / ha	1/0% (w/v)
Cultivos arables: * Maiz	1-2 aplicaciones: * a partir de la etapa de 5 hojas	3-6 kg / ha	1.0 -1.5 (w/v)
* Colza	1-2 aplicaciones: * Hasta la etapa de floración	3-6 kg / ha	1.0 -1.5 (w/v)
* Remolacha azucarera	2-3 aplicaciones: * Hasta la mitad del verano	3-6 kg / ha	1.0 -1.5 (w/v)

El Sulfato de Magnesio Heptahidrato es compatible con la mayoría de fertilizantes usados comunmente, excepto fertilizantes de calcio. Por lo tanto, es necesario el uso de tanque separado o los fertilizantes deben ser aplicados en tiempos diferentes.

Es compatible con pesticidas, aunque es recomendable confirmar la compatibilidad de su mezcla de rociado al preparar una muestra de los materiales de rociado en sus concentraciones recomendadas para descartar la posibilidad de una reacción dañina cruzada. Esta mezcla debe ser rociada en un área pequeña previo al tratamiento comercial, para evaluar si ocurre un efectivo adverso.

Las dosis mencionadas indicadas y etapas de aplicación están sujetas a condiciones de suelo y climáticas, la influencia de cultivos previos y otras condiciones específicas. Las dosis exactas y etapas de aplicación solamente pueden darse después de un procedimiento de diagnóstico objetivo, por ejemplo, suelo, sustrato y/o análisis de planta.

IMPORTADO Y DISTRIBUIDO POR:



La Corneta, S. A.

PRODUCTOS AGRICOLAS Y FERTILIZANTES

5a. Avenida 0-40 Zona 13
Pamplona, Guatemala, C.A.
PBX: (502) 2314-1100

